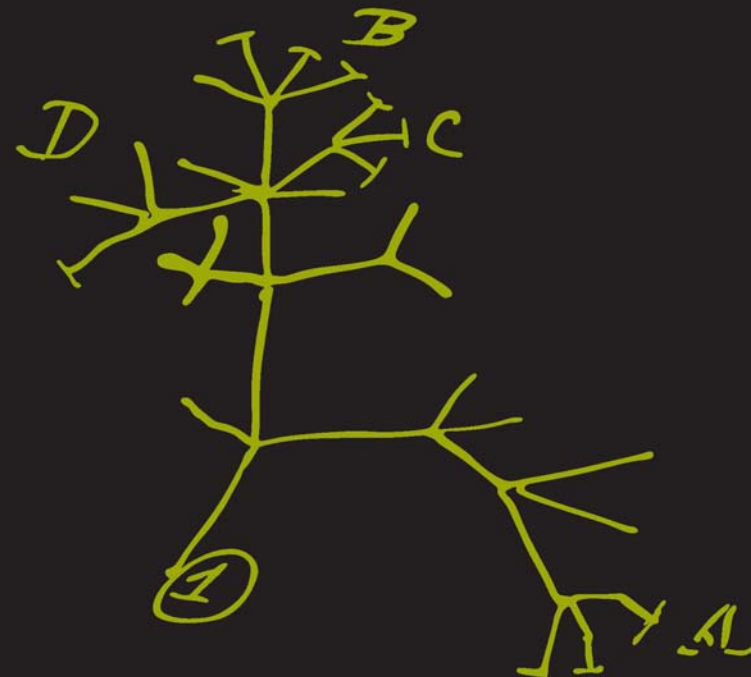


¿cómo llegar a la easp?

www.easp.es

958027400



Semana de la
CIENCIA EN ANDALUCÍA '09

PROGRAMA DE ACTIVIDADES

Escuela Andaluza de Salud Pública

9-22 de Noviembre de 2009

Síguenos en: 

Organiza:



Coordina:



ACTIVIDADES EASP EN LA SEMANA DE LA CIENCIA

Ciencia basada en la evidencia

Del 9 al 22 noviembre de 2009

Exposición bibliográfica sobre la búsqueda de la certeza en ciencias de la salud en la Biblioteca de la EASP

Itinerarios didácticos web sobre herramientas y plataformas para la investigación biomédica en Internet

Del 9 al 22 de Noviembre de 2009

Presentaciones sobre herramientas y plataformas innovadoras para la e-investigación aplicada a la biomedicina realizadas en la EASP. Estarán en el enlace: <http://easpenlaweb.wordpress.com/>

Día de la investigación en la EASP

13 noviembre de 2009

Difusión de proyectos y actividades de investigación realizadas en la Escuela Andaluza de Salud Pública por Áreas de Conocimiento.

Exposición de pósteres por áreas

Del 9 al 13 noviembre de 2009

Divulgación en formato póster de los trabajos en la EASP presentados en congresos y jornadas científicas:

REGISTRO DE CÁNCER DE GRANADA

Registro de Cáncer en Granada como marco para la investigación en cáncer
Análisis de la ingesta dietética y calidad nutricional en la cohorte EPIC-Granada
Modeliz. efecto consumo tabaco sobre la incid. de cáncer de pulmón en prov. de Granada
Definición e incidencia de cánceres raros en Europa

CIUDADANÍA Y ÉTICA

Valoración de un servicio de cirugía pediátrica por pacientes y acompañantes
De Paciente a paciente, vide-testimonios mujeres con cáncer de mama
Experiencia usuarios y familiares: Extigmatización salud mental

SALUD PÚBLICA. PROMOCIÓN Y PREVENCIÓN DE LA SALUD

Resultados del programa de formación continuada del Plan Integral de tabaquismo
Medición del carácter rural de los municipios de España
Cómo incorporar la perspectiva de género en la investigación en salud
Diferencias de género en condiciones de vida y salud en la población adulta de and.
Encuesta de calidad percibida entre usuarios de UGC de Farmacia
Las desigualdes geográficas en salud, una consecuencia de migraciones no controladas
Incorporación del padre a los ser.salud durante el proceso nacimiento
Desigualdades de género, cond. Laborales y salud en Andalucía
Medición escala riesgos psicosociales medicos/as familia

SALUD PÚBLICA Y PROTECCIÓN DE LA SALUD

El Observatorio de salud y medioambiente, OSMAN
Morbilidad psíquica, diagnostico y consumo de psicofármacos
Interaction between osganophosphates exposure and serum pon1..
Acceso al sistema sanit. De personas con síndrome coronario agudo (SCA)

SALUD INTERNACIONAL

Línea de migraciones y salud y Proyectos en desarrollo y terminados

DIRECCIÓN DE ORGANIZACIONES SANITARIAS

Satisfacción laboral, clima laboral y prácticas en áreas de gestión sanitaria
Panel de expectativas profesionales
Intervención bucodental en pacientes del PEPSA
Evaluac. Econ.seg. Farmacoterapeutico en mayores institucionalizados and.
Habilidades emocionales y com. Para evitar agresiones profes. urgencias
Comunicación interna y relación con los pacientes en AP
Clima emocional en los centros AP capitales provincia and
Citizenship perspective about healthcare in Spain
Red ciudadana de formadores seguridad del paciente

GESTIÓN DE LA PRÁCTICA ASISTENCIAL

Uso de Internet en la investigación biomédica: reclutar sujetos
Comunidades virtuales de Salud en Español: nuevo elemento innovación sanit.
Diseño de un modelo de atención domiciliaria pacientes complejos
Modelos de práctica profesional en atención domiciliaria
Mapping professional homecare Europe

EVALUACIÓN Y CALIDAD EN ATENCIÓN SANITARIA

Colaboración internacional y buenas prácticas en la gestión de Enfermedades Crónicas
Complejas a través de herramientas web 2.0