

20 programa
20 desarrollo
20 directivo

BLOQUE II: MARCO PRESUPUESTARIO. CONCEPTOS BÁSICOS CONTABILIDAD PRESUPUESTARIA

BLOQUE II: MARCO PRESUPUESTARIO CONCEPTOS BÁSICOS. CONTABILIDAD PRESUPUESTARIA



BLOQUE II:MARCO PRESUPUESTARIO CONCEPTOS BÁSICOS.CONTABILIDAD PRESUPUESTARIA

- NORMAS
- REGLAS FISCALES
- RECURSOS

BLOQUE II: MARCO PRESUPUESTARIO CONCEPTOS BÁSICOS. CONTABILIDAD PRESUPUESTARIA



Normas

- COMUNITARIAS
- ESTATALES
- AUTONÓMICAS

BLOQUE II: MARCO PRESUPUESTARIO CONCEPTOS BÁSICOS. CONTABILIDAD PRESUPUESTARIA



**Reglas
Fiscales**

(L.O. Estabilidad
Presupuestaria)

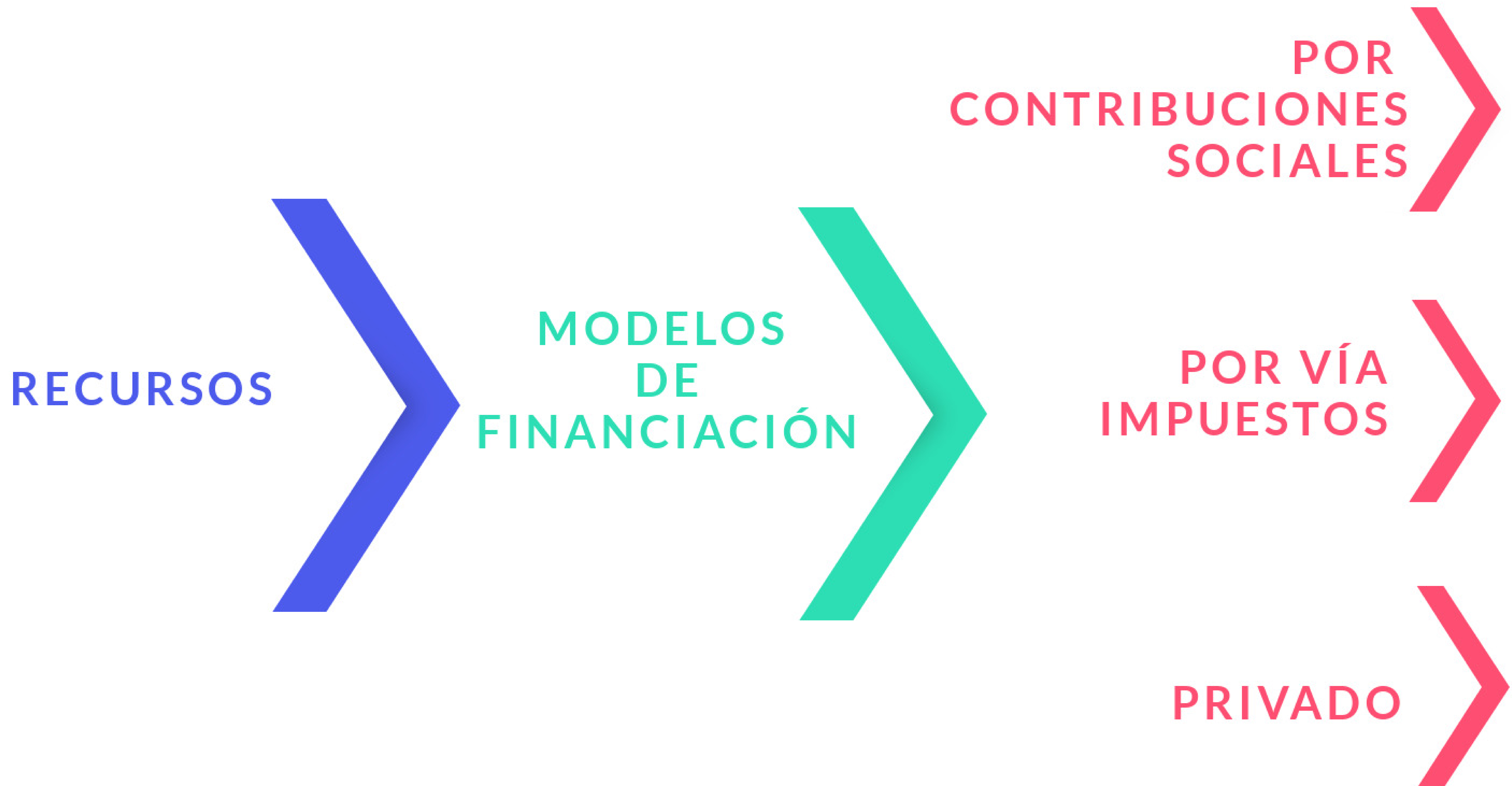
Déficit Público

Deuda Pública

Regla de Gasto

PMP

BLOQUE II: MARCO PRESUPUESTARIO CONCEPTOS BÁSICOS. CONTABILIDAD PRESUPUESTARIA



BLOQUE II:MARCO PRESUPUESTARIO CONCEPTOS BÁSICOS.CONTABILIDAD PRESUPUESTARIA

FINANCIACIÓN SANITARIA EN ESPAÑA

- La asistencia sanitaria en España es una PRESTACIÓN NO CONTRIBUTIVA.
- Se financia a través de los impuestos.
- Financiación está incluida dentro de la financiación general de las CCAA.

BLOQUE II: MARCO PRESUPUESTARIO CONCEPTOS BÁSICOS. CONTABILIDAD PRESUPUESTARIA

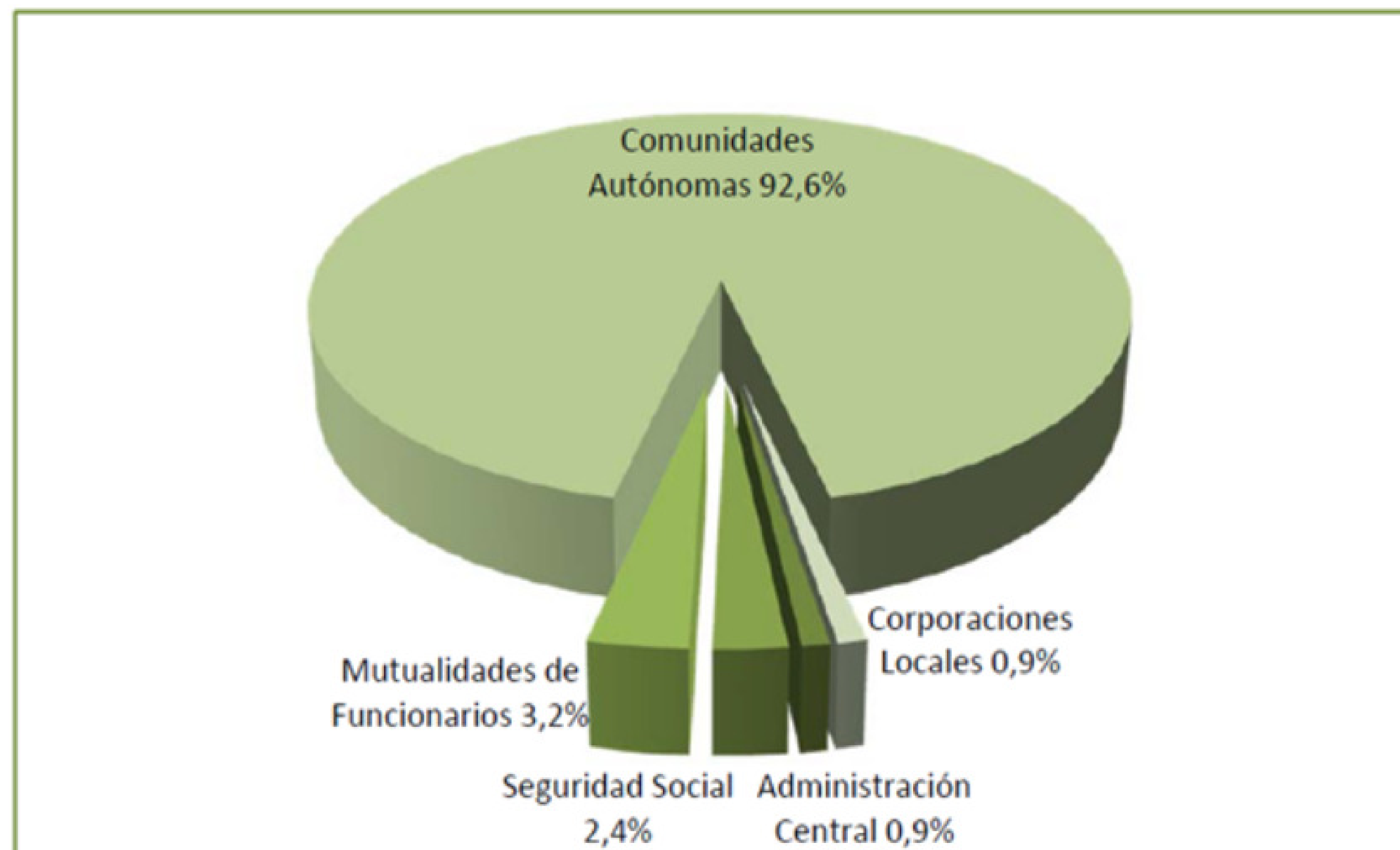
*Tabla 4. Gasto sanitario público consolidado según clasificación sectorial. Millones de euros.
España, 2014-2018*

	2014	2015	2016	2017	2018
Administración Central	620	627	623	667	630
Sistema de Seguridad Social	1.475	1.532	1.581	1.612	1.680
Mutualidades de Funcionarios	2.096	2.144	2.173	2.102	2.258
Comunidades Autónomas	57.099	60.745	61.643	63.540	65.911
Corporaciones Locales	656	688	672	677	666
Total consolidado	61.946	65.736	66.691	68.598	71.145

BLOQUE II: MARCO PRESUPUESTARIO CONCEPTOS BÁSICOS. CONTABILIDAD PRESUPUESTARIA

Como se observa en el **Gráfico 6**, en 2018, el sector Comunidades Autónomas fue responsable del 92,6 por ciento del total del gasto². Le siguen en importancia las Mutualidades de Funcionarios (3,2 por ciento), la Seguridad Social (2,4 por ciento), las Corporaciones Locales (0,9 por ciento) y la Administración Central (0,9 por ciento).

Gráfico 6. Gasto sanitario público consolidado según clasificación sectorial. Estructura porcentual. España, 2018



BLOQUE II:MARCO PRESUPUESTARIO CONCEPTOS BÁSICOS.CONTABILIDAD PRESUPUESTARIA

DISTRIBUCIÓN GASTO SANITARIO

CCAA

92,6%

Imptos.

ADMON.CENTRAL

0,9%

Imptos.

CCLL

0,9%

Imptos.

MUTUALIDADES

3,2%

Cotiz+Imptos.

SISTEMA SS

2,4%

Cotizaciones

BLOQUE II:MARCO PRESUPUESTARIO CONCEPTOS BÁSICOS.CONTABILIDAD PRESUPUESTARIA

DISTRIBUCIÓN GASTO SANITARIO POR FUENTES FINANCIACION

IMPUESTOS

94,4 %

MIXTO

3,2 %

COTIZACIONES

2,4 %

BLOQUE II:MARCO PRESUPUESTARIO CONCEPTOS BÁSICOS.CONTABILIDAD PRESUPUESTARIA

Tabla 1. Gasto sanitario público consolidado. Millones de euros, porcentaje sobre PIB y euros por habitante. España, 2014-2018

	2014	2015	2016	2017	2018
Millones de euros	61.946	65.736	66.691	68.598	71.145
Porcentaje sobre PIB	6,0%	6,1%	6,0%	5,9%	5,9%
Euros por habitante	1.333	1.416	1.436	1.474	1.523

BLOQUE II: MARCO PRESUPUESTARIO CONCEPTOS BÁSICOS. CONTABILIDAD PRESUPUESTARIA

Tabla 5. Gasto sanitario público consolidado según comunidad autónoma. Millones de euros, porcentaje sobre PIB y euros por habitante. Sector de gasto Comunidades Autónomas, 2018

	Millones de euros	Porcentaje sobre PIB	Euros por habitante
Andalucía	10.184	6,3%	1.212
Aragón	2.107	5,7%	1.601
Asturias (Principado de)	1.717	7,4%	1.676
Baleares (Illes)	1.655	5,1%	1.407
Canarias	3.062	6,7%	1.399
Cantabria	896	6,5%	1.543
Castilla y León	3.802	6,6%	1.577
Castilla-La Mancha	2.919	7,1%	1.438
Cataluña	10.765	4,7%	1.432
Comunitat Valenciana	7.000	6,3%	1.415
Extremadura	1.735	8,7%	1.626
Galicia	4.025	6,4%	1.491
Madrid (Comunidad de)	8.389	3,6%	1.274
Murcia (Región de)	2.317	7,4%	1.567
Navarra (Comunidad Foral de)	1.067	5,3%	1.651
País Vasco	3.809	5,3%	1.753
Rioja (La)	462	5,4%	1.477
Comunidades Autónomas	65.911	5,5%	1.416

BLOQUE II:MARCO PRESUPUESTARIO CONCEPTOS BÁSICOS.CONTABILIDAD PRESUPUESTARIA

COMPARATIVA GASTO SANITARIO 2018

	GASTO € /HAB.	% SOBRE PIB
ESPAÑA	1.523,00	5,90%
MEDIA CCAA	1.416,00	5,50%
ANDALUCIA	1.212,00	6,32%
DIFERENCIAL ANDALUCIA/ESPAÑA	- 311,00	0,42%
DIFERENCIAL ANDALUCIA/MEDIA CCAA	- 204,00	0,82%

FUENTE:INFORME GASTO SANITARIO 2018 MINISTERIO SANIDAD

Fuente: Estadística Gasto Sanitario Público. Año 2018 último publicado)

BLOQUE II: MARCO PRESUPUESTARIO CONCEPTOS BÁSICOS. CONTABILIDAD PRESUPUESTARIA

FINANCIACIÓN SANITARIA ANDALUZA

- INSUFICIENCIA FINANCIACIÓN
- GASTO POR HAB. 204 EUROS MENOS QUE LA MEDIA
- DE LAS CCAA CON UN GASTO SANITARIO EN PORCENTAJE PIB MAS ALTO.

BLOQUE II:MARCO PRESUPUESTARIO CONCEPTOS BÁSICOS.CONTABILIDAD PRESUPUESTARIA

Definición

La expresión cifrada, conjunta y sistemática del máximo de gastos que la Administración puede acometer y de los Ingresos que previsiblemente se obtendrán durante el ejercicio económico

Art.31 TRLGHPA

Plan de acción a corto plazo que engloba :

- Objetivos
- Actividades
- Recursos (€)

BLOQUE II: MARCO PRESUPUESTARIO CONCEPTOS BÁSICOS. CONTABILIDAD PRESUPUESTARIA

Características
concepto presupuesto

Gastos limitados

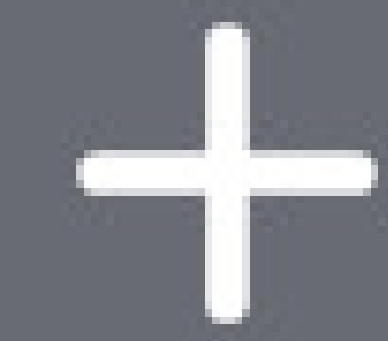
Ingresos son previsiones



MARCO NORMATIVO

ESTATUTO DE AUTONOMÍA.

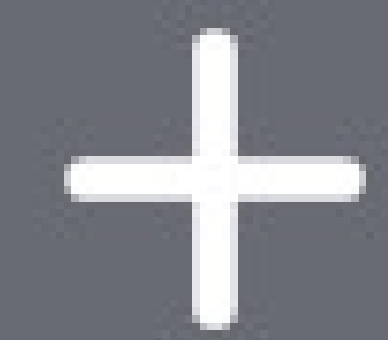
Art.190: Regula la Ley de Presupuestos



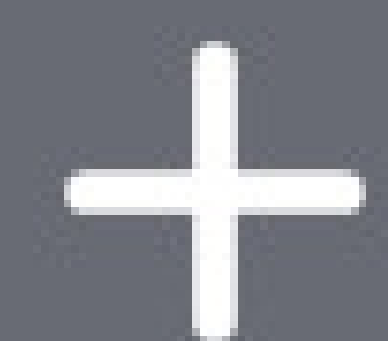
TEXTO REFUNDIDO LEY GENERAL DE HACIENDA PUBLICA
(D.L.1/2010 de 2 de Marzo)

Art.8.2; 9; 10; 11.1; 12; 13; 14; 15.

Título II.



Orden de 13 de julio de 2020, por la que se dictan normas
para la elaboración del presupuesto de la Junta de
Andalucía para el año 2021



Orden de 8 de noviembre de 2019, sobre cierre del ejercicio
presupuestario de 2019.

