

# DEPENDENCIA Y VULNERABILIDAD ANTE EL COVID-19 EN PERSONAS MAYORES INSTITUCIONALIZADAS

Roberta Causa<sup>1,2</sup>, Clara Bermúdez Tamayo<sup>3</sup>, Diego Almagro Nievas<sup>2</sup>

(<sup>1</sup>Hospital Universitario Puerto Real <sup>2</sup>Distrito Sanitario Granada Metropolitano <sup>3</sup>Escuela Andaluza de Salud Pública)

## INTRODUCCIÓN

### ANTECEDENTES

Las personas mayores institucionalizadas han sido el grupo más afectado por la pandemia de coronavirus SARS-CoV-2 (COVID-19). En España, la información acerca los brotes ocurridos en este ámbito es todavía limitada.

### OBJETIVOS

Describir las principales características epidemiológicas de un brote en un centro socio-sanitario residencial para personas mayores de Granada e identificar los factores de riesgo asociados a la propagación del virus en el centro.

## MÉTODOS

Estudio observacional de cohortes retrospectivo. Curva epidémica del brote. Análisis bivariente. Regresión de Cox multivariante.

### RESIDENTES Y TRABAJADORES

- Casos confirmados (PCR+)
- Fecha de inicio de síntomas y fecha de toma de muestra PCR +
- Presentación clínica y Evolución

### RESIDENTES

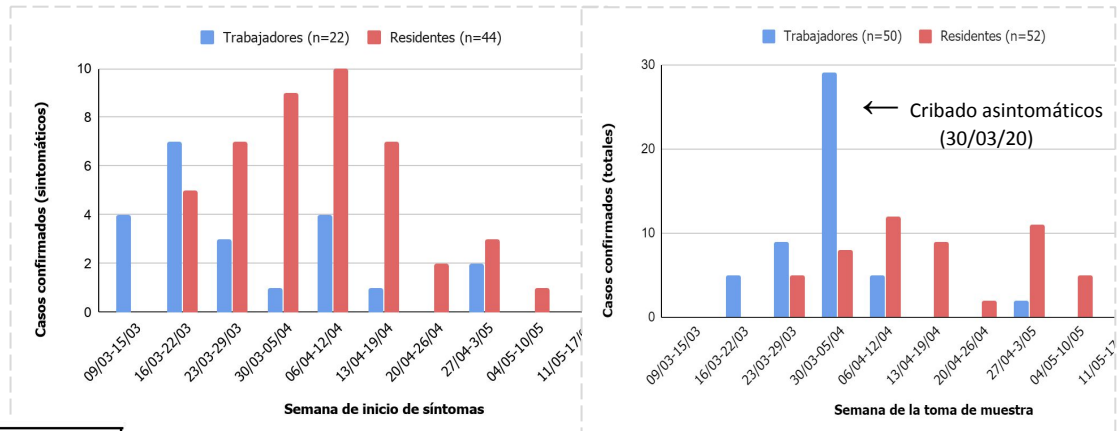
- Sexo, edad, enfermedades de base, dependencia física (Barthel), deterioro cognitivo (Pfeiffer)
- Tiempo de seguimiento (inicio del brote → primera PCR+)

## RESULTADOS

88 residentes  
**52 casos PCR+**  
 TA 59%  
 26 hospitalizaciones  
 9 defunciones

152 trabajadores  
**50 casos PCR+**  
 TA 33%

### CURVAS EPIDÉMICAS (por FIS y por fecha de PCR)



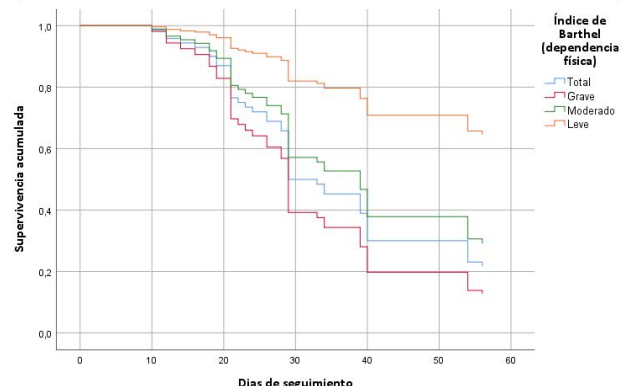
## CARACTERÍSTICAS DE LOS RESIDENTES

Variables	Residentes totales (n=88)		Casos confirmados COVID-19		RR	IC (95%)	Valor p	
	n	%	SI (n=52)	NO (n=36)				
<b>Sexo</b>								
Mujer	55	62.5	35	67.3	20	55.6	1	0.263
Hombre	33	37.5	17	32.7	16	44.4	1.64	0.68-3.95
<b>Edad en años</b>								
<65	8	9.1	4	7.7	4	11.1	1	0.812
65-74	21	23.9	11	21.2	10	27.8	1.10	0.21-5.60
75-84	27	30.7	16	30.8	11	30.6	1.45	0.29-7.09
85-90	21	23.9	13	25.0	8	22.2	1.62	0.31-8.40
>90	11	12.5	8	15.4	3	8.3	2.6	0.39-18.16
<b>Índice de Barthel (nivel de dependencia para actividades básica de la vida diaria)</b>								
Leve (>60)	35	39.8	13	25.0	22	61.1	1	0.007
Moderada (40-55)	29	33.0	20	38.5	9	25.0	3.76	1.32-10.67
Grave (20-35)	14	15.9	11	21.2	3	8.3	6.20	1.45-26.42
Total (<20)	10	11.4	8	15.4	2	5.6	6.76	1.24-36.84
<b>Cuestionario de Pfeiffer (nivel de deterioro cognitivo)</b>								
Normal (<2)	9	10.2	4	7.7	5	13.9	1	0.558
Leve (2-4)	25	28.4	13	25.0	12	33.3	1.35	0.30-6.26
Moderado (5-7)	32	36.4	21	40.4	11	30.6	2.38	0.53-10.73
Grave (8-10)	22	25.0	14	26.9	8	22.2	2.18	0.45-10.57
<b>Enfermedades de base (factores de riesgo COVID-19)</b>								
Ninguna	14	15.9	5	9.6	9	25.0	1	
Una	27	30.7	16	30.8	11	30.6	2.61	0.68-9.95
Dos	26	29.5	18	34.6	8	22.2	4.05	1.02-16.00
Tres	17	19.3	10	19.2	7	19.4	2.57	0.59-11.05
Cuatro	4	4.5	3	5.8	1	2.8	5.40	0.43-66.67
<b>Patología cardiovascular</b>								
	57	64.8	35	67.3	22	61.1	1.31	0.54-3.17
<b>Enfermedad renal crónica</b>								
	29	33.0	15	28.8	14	38.9	1.57	0.63-3.85
<b>Diabetes Mellitus tipo 2</b>								
	25	28.4	20	38.5	5	13.9	3.87	1.29-11.61
<b>Obesidad (IMC&gt;30)</b>								
	16	18.2	11	21.1	5	13.9	1.63	0.52-5.28
<b>Enfermedad pulmonar</b>								
	14	15.9	11	21.2	3	8.3	2.95	0.76-11.45
<b>Cáncer</b>								
	6	6.8	2	3.8	4	11.1	0.32	0.05-1.85

## FUNCIÓN DE SUPERVIVENCIA (en función del nivel de dependencia física de los residentes, ajustada por sexo, edad y comorbilidades)

Variables	B	SE	RR	IC (95%)	Valor p
<b>Índice de Barthel (nivel de dependencia para actividades básica de la vida diaria)</b>					
Total	1,25	0,479	3.49	1.37-8.91	0.006
Grave	1,549	0,499	4.71	1.77-12.51	0.002
Moderada	1,036	0,385	2.82	1.33-5.99	0.007

B = coeficiente Beta, SE = Error standard



## CONCLUSIONES

En un contexto de elevada circulación del virus, el nivel de dependencia funcional de las personas institucionalizadas multiplica el riesgo de exposición al virus.