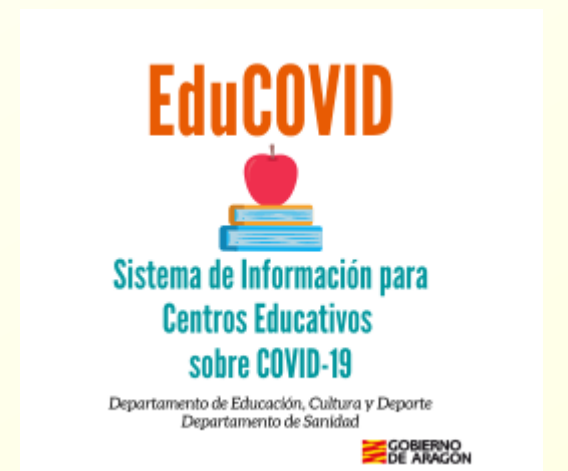


# EDUCOVID

## Sistema de información epidemiológica sobre Covid-19 en centros educativos



Carmen Montaña Remacha, Marisol Corbacho, Mabel Cano, Mercedes Febrel, M.Luz Lou, Elisa Ferrer  
Departamento de Sanidad, Diputación General de Aragón

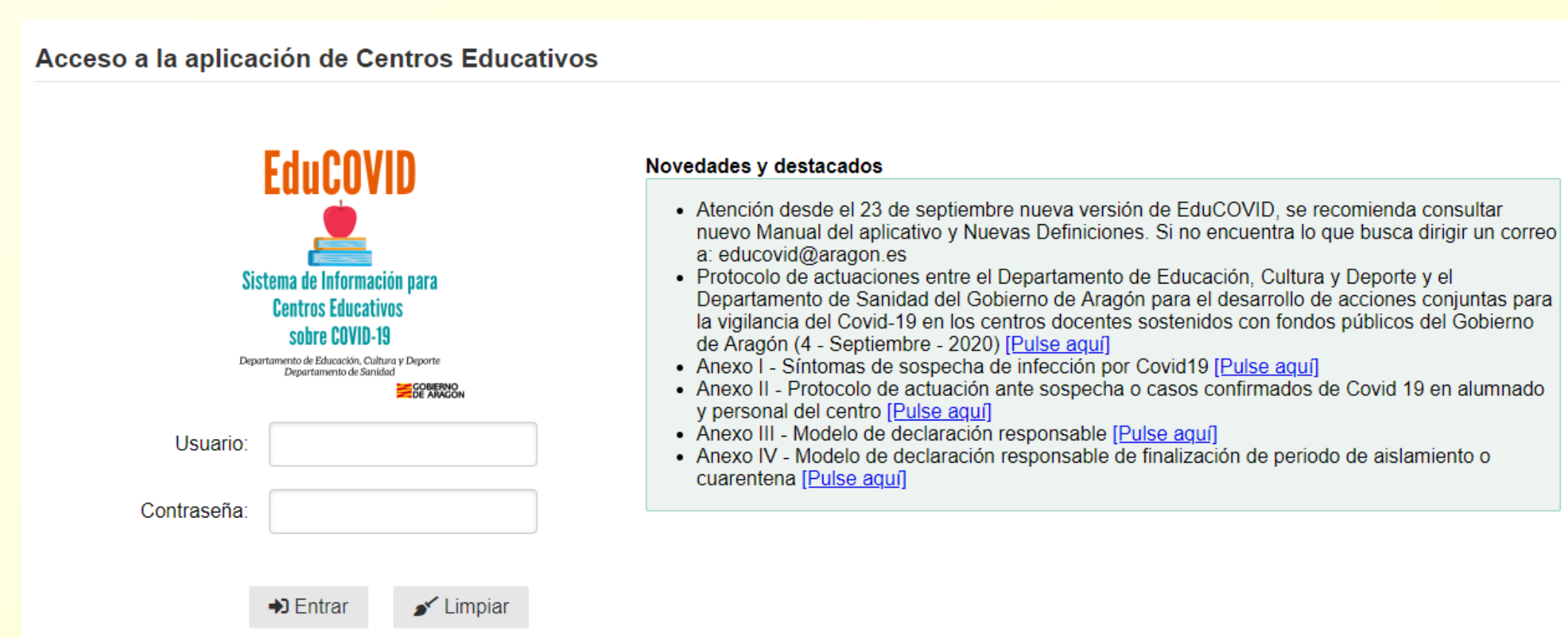
### Contexto y descripción del problema

El “Protocolo de actuaciones entre el Departamento de Educación, cultura y deporte y el Departamento de Sanidad del Gobierno de Aragón para el desarrollo de acciones conjuntas para la vigilancia del Covid-19 en los centros docentes de la Comunidad Autónoma” establece las bases y pasos a seguir para garantizar la detección precoz de posibles casos de infección COVID-19 en el ámbito educativo y tomar las medidas necesarias para detener su transmisión mediante el aislamiento del caso e identificación precoz y cuarentena de los contactos estrechos.

### Objetivo de la intervención realizada

Para facilitar la identificación precoz de casos y seguimiento de contactos que se produzcan en el entorno educativo por parte de los equipos de atención primaria y los servicios de vigilancia epidemiológica, se han establecido diferentes circuitos apoyados en un sistema de información diseñado para tal fin – EDUCOVID - compatible con la notificación y seguimiento de casos y contactos en Historia Clínica Electrónica y las notificaciones recibidas desde los centros privados.

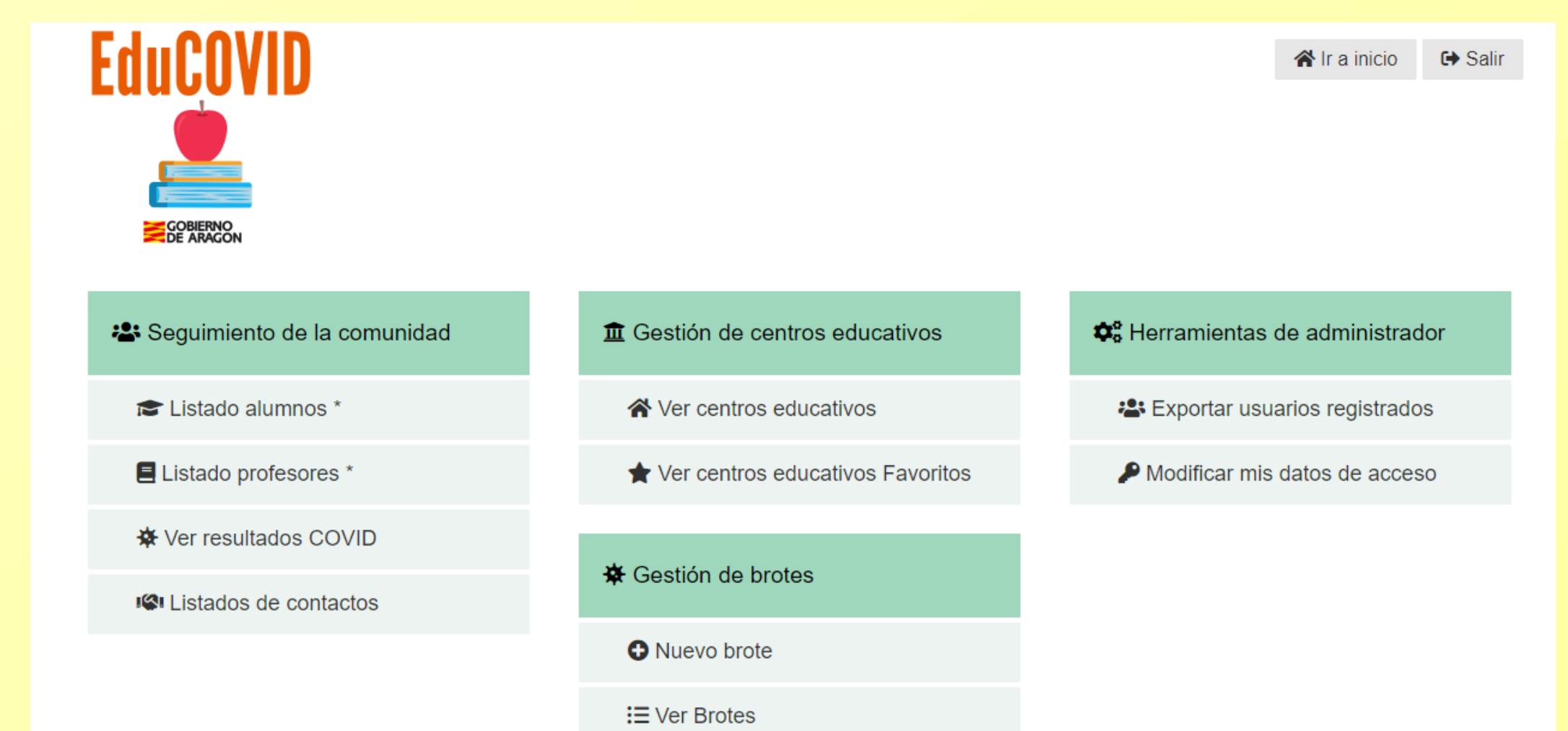
### Instrumento desarrollado



EDUCOVID se trata de una aplicación web desarrollada desde el Gobierno de Aragón con el fin de compartir información y coordinar actuaciones sanitarias en centros educativos, recopilando información de alumnado, profesorado y personal no docente. A través de EDUCOVID se tiene acceso a los casos diagnosticados en las últimas horas, así como a sus contactos. A través de la aplicación se pueden solicitar las PCR a los contactos estrechos del caso y se gestiona la comunicación de los resultados de las mismas.

La herramienta permite tener en tiempo real la información sobre el número de casos, contactos escolares y brotes así como otra información relevante para la gestión de los mismos (datos de contacto de referentes educativos de Covid-19, planes de contingencia de los centros educativos, ...).

La aplicación está desarrollada en Java, ejecutadas en servidor JBoss y la información está almacenada en bases de datos Oracle.



### Lecciones aprendidas

El tener una base de datos única con los datos sanitarios y grupos educativos de todos los alumnos y personal docente y no docente de los centros educativos es fundamental para una rápida actuación. Tener una herramienta de comunicación entre todas las partes implicadas en la gestión de los casos y contactos reduce los tiempos y mejora la calidad de las intervenciones disminuyendo los errores.