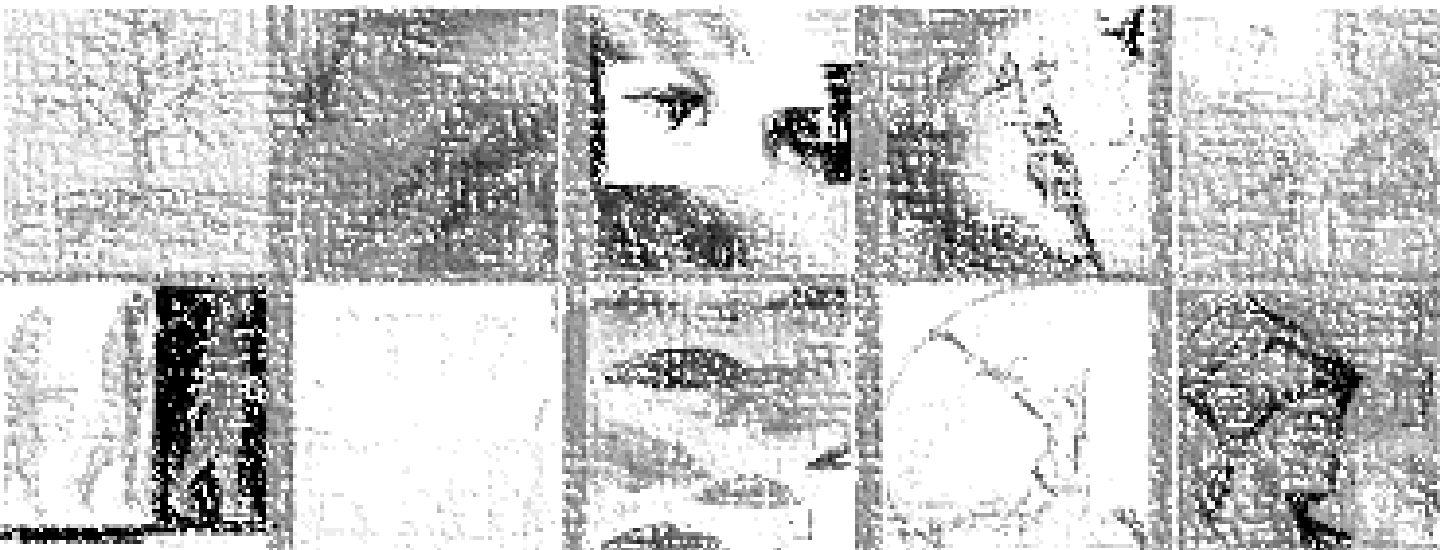




1er

Encuentro de profesionales en Gestión de Cuidados

Granada, 1 de diciembre de 2015



Escuela Andaluza de Salud Pública
CONSEJERÍA DE SALUD



1^{er}

Encuentro de profesionales en

Gestión de Cuidados

Prácticamente con los comienzos del siglo XXI la Escuela Andaluza de Salud Pública comenzó a ofrecer un programa de formación especializada en GESTIÓN DE CUIDADOS, el antes “Curso Experto Universitario en Gestión de Cuidados” y hoy Diploma de Especialización en el mismo tema. El curso vino a consolidar la formación que desde los inicios de la Escuela se ofrecía en esta área de conocimiento. Hoy, coincidiendo con los 30 años de andadura de la EASP queremos reunir en una jornada a las EXPERTAS y EXPERTOS que se formaron en las diferentes ediciones del curso, para intercambiar experiencias en torno al tema, afianzar los vínculos creados durante el periodo de aprendizaje, y compartir perspectivas sobre el presente y el futuro de la Gestión de Cuidados

Programa del Encuentro

10:00 Inauguración

10:15 La Gestión de Cuidados en el siglo XXI

Charla Amigable sobre los avances en Gestión de Cuidados que se están produciendo en las primeras décadas del presente siglo en diferentes ámbitos.

Modera: Manuel Amezcua Martínez, presidente de la Fundación Index de Enfermería

Participantes:

Ana María Chueca Ajuria: Directora de cuidados de Osakidetza (Servicio Vasco de Salud).

Nieves Lafuente Robles. Directora del Plan Integral de Cuidados de la Consejería de Salud.

Jesús Sanz Villarejo. Presidente de ANDE (Asociación Nacional de Directivos de Enfermería)

Soledad Gallardo Bonet. Gerente del Hospital Comarcal de Inca. (Servicio de Salud de las Islas Baleares)

12:00 Pausa- Café

12:30 El aprendizaje en Gestión de Cuidados: *Una mirada sentimental*

Presentaciones a cargo de una persona exalumna de cada edición del Diploma de Especialización en Gestión de Cuidados de la EASP

14:30 El futuro de la Gestión de Cuidados

Debate en plenario entre las personas participantes

15:00 Fin del encuentro.