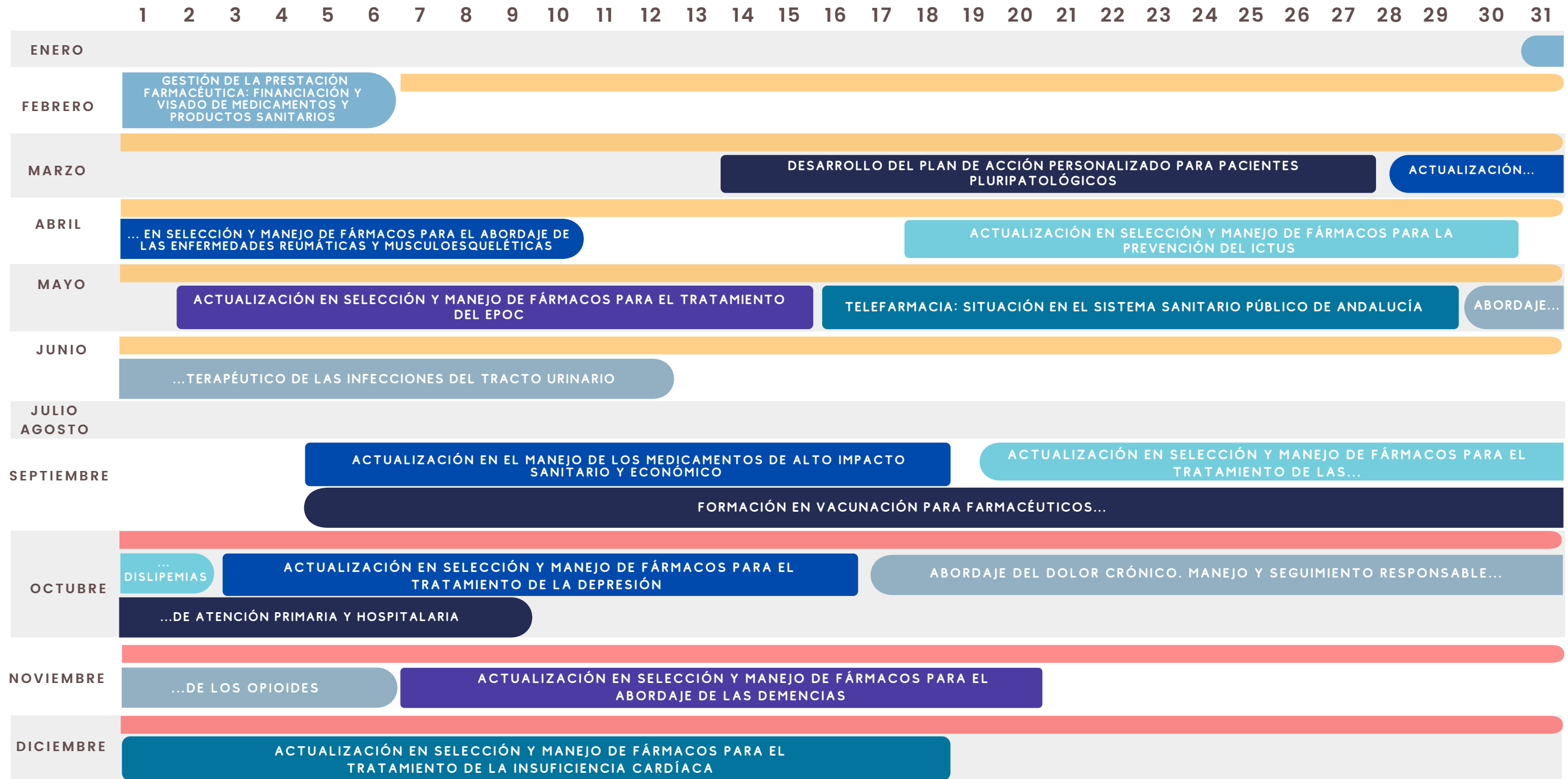


# CALENDARIO ESTRATEGIA FORMATIVA URM 2022



- CRITERIOS DE ADECUACIÓN Y REVISIÓN ESTRUCTURADA DE LA MEDICACIÓN EN PACIENTES POLIMEDICADOS.
- BÚSQUEDA DE INFORMACIÓN BASADA EN LA EVIDENCIA Y LECTURA CRÍTICA PARA EL USO ADECUADO DE MEDICAMENTOS.
- USO SEGURO DE LOS MEDICAMENTOS.
- ADHERENCIA TERAPÉUTICA EN EL PACIENTE PLURIPATOLÓGICO.
- HISTORIA DIGITAL DE SALUD PARA EL USO ADECUADO DE MEDICAMENTOS.
- ACTUALIZACIÓN EN SELECCIÓN Y MANEJO DE FÁRMACOS PARA EL CONTROL GLUCÉMICO DE LA DIABETES TIPO 2.
- MODELO DE TRABAJO COMPARTIDO: PRESCRIPCIÓN COLABORATIVA EN ATENCIÓN PRIMARIA.
- FORMACIÓN EN VACUNACIÓN PARA MÉDICOS DE ATENCIÓN PRIMARIA.
- INTRODUCCIÓN A LOS MEDICAMENTOS BIOSIMILARES.
- PRESCRIPCIÓN INDEPENDIENTE. (ABIERTO TODO EL AÑO)
- PROTOCOLO DE SEGUIMIENTO FARMACOLÓGICO INDIVIDUALIZADO EN PACIENTES CON ANTICOAGULACIÓN ORAL.
- PROTOCOLO DE SEGUIMIENTO FARMACOLÓGICO INDIVIDUALIZADO EN PACIENTES CON DIABETES.
- PROTOCOLO DE SEGUIMIENTO FARMACOLÓGICO INDIVIDUALIZADO EN PACIENTES CON RIESGO VASCULAR.
- PROTOCOLO DE SEGUIMIENTO FARMACOLÓGICO INDIVIDUALIZADO EN PACIENTES CON SEDACIÓN PALIATIVA.

[Red bar] DIPLOMA DE ESPECIALIZACIÓN EN FARMACIA EN ATENCIÓN PRIMARIA 2ª EDICIÓN

## CURSOS CON FECHA DE REALIZACIÓN DEL 7 DE FEBRERO A 30 DE JUNIO

- Criterios de adecuación y revisión estructurada de la medicación en pacientes polimedicados.**
- Búsqueda de información basada en la evidencia y lectura crítica para el uso adecuado de medicamentos.**
- Uso seguro de los medicamentos.**
- Adherencia terapéutica en el paciente pluripatológico.**
- Historia digital de salud para el uso adecuado de medicamentos.**
- Actualización en selección y manejo de fármacos para el control glucémico de la Diabetes tipo 2.**
- Modelo de trabajo compartido: prescripción colaborativa en Atención Primaria.**
- Formación en vacunación para médicos de Atención Primaria.**
- Introducción a los medicamentos Biosimilares.**
- Prescripción Independiente. (Abierto todo el año)**
- Protocolo de seguimiento farmacológico individualizado en pacientes con anticoagulación oral.**
- Protocolo de seguimiento farmacológico individualizado en pacientes con diabetes.**
- Protocolo de seguimiento farmacológico individualizado en pacientes con riesgo vascular.**
- Protocolo de seguimiento farmacológico individualizado en pacientes con sedación paliativa.**

### ENERO

L	M	X	J	V	S	D
					1	2
3	4	5	6	7	8	9
10	11	12	13	14	15	16
17	18	19	20	21	22	23
24	25	26	27	28	29	30
31						

### FEBRERO

L	M	X	J	V	S	D
	1	2	3	4	5	6
7	8	9	10	11	12	13
14	15	16	17	18	19	20
21	22	23	24	25	26	27
28						

### MARZO

L	M	X	J	V	S	D
	1	2	3	4	5	6
7	8	9	10	11	12	13
14	15	16	17	18	19	20
21	22	23	24	25	26	27
28	29	30	31			

### ABRIL

L	M	X	J	V	S	D
				1	2	3
4	5	6	7	8	9	10
11	12	13	14	15	16	17
18	19	20	21	22	23	24
25	26	27	28	29	30	

### MAYO

L	M	X	J	V	S	D
						1
2	3	4	5	6	7	8
9	10	11	12	13	14	15
16	17	18	19	20	21	22
23	24	25	26	27	28	29
30	31					

### JUNIO

L	M	X	J	V	S	D
		1	2	3	4	5
6	7	8	9	10	11	12
13	14	15	16	17	18	19
20	21	22	23	24	25	26
27	28	29	30			